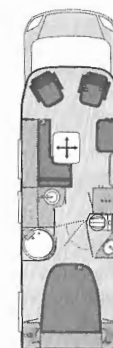
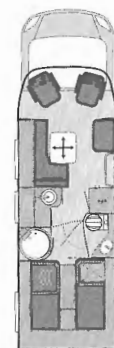
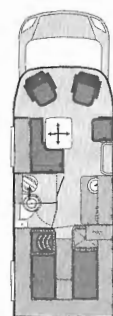
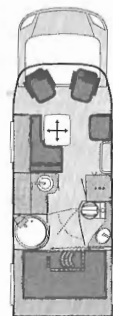
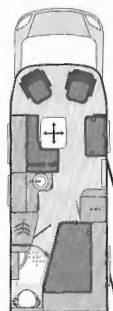


# SUN TI



SUN TI	650 LF	650 LG	650 LEG	700 LEG	700 LX
<b>FIAT-GRUNDMOTORISIERUNG</b>					
FIAT 2,0 l Multijet 115 Light (85 kW/115 PS) - light	59.490,00 €	59.970,00 €	59.970,00 €	61.590,00 €	62.190,00 €
<b>AUFPREIS</b>					
Motorisierung 2,3 l Multijet 130 (96 kW/130 PS) - light	1.510,00 €	1.510,00 €	1.510,00 €	1.510,00 €	1.510,00 €
Motorisierung 2,3 l Multijet 150 (109 kW/150 PS) - light	2.720,00 €	2.720,00 €	2.720,00 €	2.720,00 €	2.720,00 €
Motorisierung 3,0 l Multijet 180 (130 kW/180 PS) - light	5.260,00 €	5.260,00 €	5.260,00 €	5.260,00 €	5.260,00 €
Motorisierung 2,3 l Multijet 130 (96 kW/130 PS) - heavy	2.990,00 €	2.990,00 €	2.990,00 €	2.990,00 €	2.990,00 €
Motorisierung 2,3 l Multijet 150 (109 kW/150 PS) - heavy	4.200,00 €	4.200,00 €	4.200,00 €	4.200,00 €	4.200,00 €
Motorisierung 3,0 l Multijet 180 (130 kW/180 PS) - heavy	6.740,00 €	6.740,00 €	6.740,00 €	6.740,00 €	6.740,00 €
<b>Grundausrüstung</b>					
Gesamtlänge (cm)	699	699	699	747	747
Breite cm (außen/innen)	234 / 218	234 / 218	234 / 218	234 / 218	234 / 218
Höhe cm (außen/innen)	290 / 200	290 / 200	290 / 200	290 / 200	290 / 200
<b>FIAT 2,0 l und 2,3 l / 3,0 l Multijet Light</b>					
Masse des leeren Fahrzeugs (kg)*	2.890 / 2.940	2.890 / 2.940	2.890 / 2.940	2.970 / 3.020	2.970 / 3.020
Masse im fahrbereiten Zustand (kg)*	3.070 / 3.120	3.070 / 3.120	3.070 / 3.120	3.150 / 3.200	3.150 / 3.200
Zulässige Gesamtmasse (kg)*	3.500	3.500	3.500	3.500	3.500
Maximale Zulademöglichkeit (kg)*	610 / 560	610 / 560	610 / 560	530 / 480	530 / 480
Anhängelast (kg)	2.000	2.000	2.000	2.000	2.000
Reifengröße 3,5 t	215 / 70 R 15 CP	215 / 70 R 15 CP	215 / 70 R 15 CP	215 / 70 R 15 CP	215 / 70 R 15 CP
Felgenreihe 3,5 t	6J x 15	6J x 15	6J x 15	6J x 15	6J x 15
<b>FIAT 2,3 l / 3,0 l Multijet Heavy</b>					
Masse des leeren Fahrzeugs (kg)*	2.930 / 2.980	2.930 / 2.980	2.930 / 2.980	3.010 / 3.060	3.010 / 3.060
Masse im fahrbereiten Zustand (kg)*	3.110 / 3.160	3.110 / 3.160	3.110 / 3.160	3.190 / 3.240	3.190 / 3.240
Zulässige Gesamtmasse (kg)*	4.000	4.000	4.000	4.000	4.000
Maximale Zulademöglichkeit (kg)*	1.070 / 1.020	1.070 / 1.020	1.070 / 1.020	990 / 940	990 / 940
Anhängelast (kg)	1.850	1.850	1.850	1.850	1.850
Radstand (cm)	380	403	380	403	403
Reifengröße 4,0 t	225 / 75 R 16 CP	225 / 75 R 16 CP	225 / 75 R 16 CP	225 / 75 R 16 CP	225 / 75 R 16 CP
Felgenreihe 4,0 t	6J x 16	6J x 16	6J x 16	6J x 16	6J x 16

SUN TI	650 LF	650 LG	650 LEG	700 LEG	700 LX
Zulässige Personenzahl im Fahrbetrieb	4	4	4	4	4
Schlafplätze	4	bis zu 4	bis zu 4	bis zu 4	bis zu 4
<b>FAHRERHAUS / CHASSIS FIAT</b>					
ABS / Fahrerairbag	x	x	x	x	x
Breitspurfahrwerk Fiat Ducato	x	x	x	x	x
Automatische Drei-Punkt-Gurte	2	2	2	2	2
Elektronische Wegfahrsperre	x	x	x	x	x
Fahrtür mit PKW-Komfort	x	x	x	x	x
Servolenkung	x	x	x	x	x
<b>1. AUFBAU</b>					
Alu-Glattblech in weiß	x	x	x	x	x
Rahmenfenster Seitz S7 mit integriertem Doppelrollo	3	4	4	4	4
Dachluken, Öffnung 40 x 40 cm / 28 x 28 cm	3 / 1	3 / 1	3 / 1	3	3
Mehrzweck-Doppelboden 30 cm	x	x	x	x	x
Gaskasten mit Außenklappe (2 x 11 kg)	x	x	x	x	x
Stauklappe (cm):	Heck rechts: 80 x 94 (75 x 88,5); links: 90 x 24 (85 x 19,5); vorne rechts: 70 x 24	Vorne rechts: 70 x 24	-	Vorne rechts: 70 x 24	Heck rechts: 65 x 94 (60 x 84,5); vorne rechts: 70 x 24
Heckgarage (cm): B x H Tür (Ausschnittmaß)	-	80 x 120 (75 x 114,5)	80 x 120 (75 x 114,5)	80 x 120 (75 x 114,5)	-
Dritte Bremsleuchte im Heck integriert	x	x	x	x	x
Cat-Eye Hybrid Heckleuchte mit Leuchtelementen	x	x	x	x	x
Vorzellleuchte mit Bewegungsmelder	x	x	x	x	x
Serviceklappe für Service-Box, vorne links (cm) (B x H)	100 x 55	100 x 55	100 x 55	100 x 55	100 x 55
Seitenwandisolierung mit XPS-Schaum	x	x	x	x	x
Ein-Schlüssel-Schließanlage	x	x	x	x	x
Wandstärke Dach (mm)	33	33	33	33	33
Wandstärke Seitenwand (mm)	33	33	33	33	33
Wandstärke Boden oben (cm)	40	40	40	40	40
<b>2. WOHNRAUM</b>					
Drei-Punkt-Gurt in Fahrtrichtung	2	2	2	2	2
Front- und Seitenscheibenrollo	x	x	x	x	x
Möbeldekor: Passion Cherry	x	x	x	x	x
Polsterauswahl: Dallas, Fargo, Orlando, Grand Canyon (Echtleder gegen Aufpreis)	x	x	x	x	x
Bettenmaße Bug (cm)	212 x 123/90	212 x 123/50	212 x 123/50	212 x 123/50	212 x 123/50
Bettenmaße Mitte (cm)	-	-	-	-	-
Bettenmaße Heck (cm)	200 x 143	212 x 147	1 x 205 x 86; 1 x 195 x 86	1 x 200 x 86; 1 x 195 x 86	192 x 140
PVC-Bodenbelag	x	x	x	x	x
<b>3. GAS, HEIZUNG, WASSER</b>					
Abwasservolumen in Liter	101	101	101	101	101
Frischwasservolumen in Liter	124 / 20	124 / 20	124 / 20	124 / 20	124 / 20
Gasanlage 30 mbar	x	x	x	x	x
Truma Gasheizung (Warmwasserbereitung 10 Liter)	Combi 6 plus	Combi 6 plus	Combi 6 plus	Combi 6 plus	Combi 6 plus
Umluftanlage	x	x	x	x	x
Wasserversorgung	Tauchpumpe	Tauchpumpe	Tauchpumpe	Tauchpumpe	Tauchpumpe

SUN TI	650 LF	650 LG	650 LEG	700 LEG	700 LX
<b>4. KÜCHE / BAD</b>					
3-Flammen-Kocher, Spülbecken aus Edelstahl, versenkt, Glasabdeckung	x	x	x	x	x
Kühlschrank (Volumen in Liter / Option)	108 / 190	108 / 190	108	108 / 190	108 / 190
3D-Raumbad mit separater Dusche	-	x	-	x	x
Längswaschraum mit variabler Dusche	x	-	-	-	-
Komfort-Bad mit Dusche; Waschbecken verschiebbar	-	-	x	-	-
Toilette Dometic / Thetford	- / x	x / -	x / -	x / -	x / -
<b>5. ELEKTROVERSORGUNG</b>					
Service-Box von außen zugänglich; inkl. Frisch-/Abwasserhahn; 230-V Euro-Außenanschluss	x	x	x	x	x
Stromversorgung/Innenbeleuchtung mit 230V Euro-Außenanschluss,					
div. Schuko / 12 V Innensteckdosen	x	x	x	x	x
Control Panel	x	x	x	x	x
Ladegerät mit Tiefadeschutz	276 VA	276 VA	276 VA	276 VA	276 VA
Sicherungsautomat	x	x	x	x	x
Wohnraumbatterie	100 Ah	100 Ah	100 Ah	100 Ah	100 Ah
Radio / TV Vorbereitung	x	x	x	x	x
Eintrittsstufe beleuchtet (Entry-Light)	x	x	x	x	x

## SUN TI Pakete

210010 **Fiat Chassis Paket** 32 kg **2.260,00 €**

- Klimaanlage Fahrerhaus manuell
- Tempomat
- Airbag für Beifahrerseite
- ASR und ESP inkl. Hill Holder
- Außenspiegel, elektrisch verstell- und beheizbar
- Höhenverstellung Beifahrersitz

Bitte beachten Sie, dass sich bei Nichtbestellung des Fiat Chassis Paket die Lieferzeit des Fahrzeuges um 3-6 Monate verlängert.

219000 **SUN TI Paket** 27 kg **1.350,00 €**

- Aufbautür mit Fenster statt Standardtür
- Midi Heki mit Beleuchtung
- Insektenschutztür einteilig
- Mini Heki über Bett
- Stoßfänger vorne in Wagenfarbe lackiert

219002 **Styling Paket I – (Sun Ti)** 9 kg **1.550,00 €**

- Seitenwände in silbergrau Metallic
- Dachreling ohne Heckleiter
- Knaus LED Tagfahrlicht

219005 **Styling Paket II – (Sun Ti)** 11 kg **2.030,00 €**

- Seitenwände in silbergrau Metallic
- Dachreling ohne Heckleiter
- Knaus LED Tagfahrlicht
- Stoßfänger KNAUS vorne, lackiert

219003 **Ambiente Lichtpaket** 2 kg **205,00 €**

- Küchenregal seitlich beleuchtet
- Bettblende an der Heckwand beleuchtet
- Glasvitrine beleuchtet

210001 **TV Paket** 15 kg **599,00 €**

- 19" Flachbildschirm
- TV Komfortauszug hinter Sitz-Rückenelement

210005 **Mediapaket** 6 kg **1.480,00 €**

- Monociver mit Flachbildschirm, inkl. Radio DVD
- Navigationssystem
- Vorbereitung Rückfahrkamera
- Rückfahrkamera

210020 **Sicherheitspaket** 1 kg **775,00 €**

- Alarmanlage
- Gassensor ohne Sirene

# KNAUS TI Sonderausstattung

Artikelnr.						Gewicht (kg)	Listenpreis (inkl. 19% MwSt) [EUR]
		Van Ti	Sky Ti	Sun Ti	SKY WAVE		
		• = Option - = nicht möglich X = Serie					
	<b>BASISFAHRZEUG</b>						
	<b>Fahrwerk</b>						
200501	Airbag Beifahrer	•	•	•	•	2	305,00
201814	Alufelge 15" in weiß (Light-Chassis)	•	-	-	-	-	1.247,00
201814	Alufelge 15" in anthrazit (Light-Chassis)	-	•	•	•	-	1.247,00
201815	Alufelge 16" in anthrazit (Heavy-Chassis)	-	•	•	•	-	1.247,00
200188	Anhängerkupplung, starr (modellabhängig)	•	•	•	•	50	1.301,00
200868	<b>Knaus Radzierblenden</b>	•	•	•	•	2	<b>198,00</b>
201781	Auftastung von 3,5 t auf 3,85 t – nicht möglich bei Van Ti 550 MD, Sky Ti 550 MF	•	•	•	•	-	260,00
201782	Auftastung von 3,5 t auf 3,85 t, mit Schraubenfeder (Goldschmitt) – nicht möglich bei Van Ti 550 MD, Sky Ti 550 MF	•	•	•	•	6	581,00
201869	Auftastung von 4000 kg auf 4.250 kg	-	•	•	•	-	260,00
201785	ASR und ESP inkl. „Hill Holder“	•	•	•	•	3	510,00
200488	Außenspiegel, elektrisch verstell- und beheizbar	•	•	•	•	3	235,00
201811	Automatisiertes Schaltgetriebe – nicht möglich mit Motorisierung 2,0 l Multijet 115 nur in Verbindung mit Fiat-Paket!	•	•	•	•	22	1.835,00
201043	Ersatzrad Reisemobil – bei AMC-Chassis nicht in Verbindung mit Orga-Fix-Garagenordnungssystem	•	•	•	•	27	207,00
201952	Beifahrersitz höhenverstellbar	•	•	•	•	3	92,00
200980	Klimaanlage Fahrerhaus Fiat automatisch, mit Partikelfilter	•	•	•	•	21	1.735,00
200176	Klimaanlage Fahrerhaus Fiat, manuell	•	•	•	•	18	1.427,00
201006	Kraftstofftank 120l	•	•	•	•	2	157,00
200394	Kurbelstützen Heck (nicht möglich in Verbindung mit Anhängerkupplung bei Van Ti 550) – modellabhängig	•	•	•	•	10	358,00
201519	Lenkrad und Schaltknopf FIAT in Lederausführung	•	•	•	•	1	194,00
201163	Lenkrad mit Multifunktionstasten für Radiobedienung	•	•	•	•	-	296,00
201418	Lichtmaschine 180 A – Verstärkte Lichtmaschine Fiat	•	•	•	•	-	183,00
201111	2-Kanal Luftfederung mit Kompressor für Fiat Chassis Auflastung von 3,5 t auf 3,85 t möglich	•	•	•	•	2,5	1.297,00
200224	Motor-Wärmetauscher (nur in Verbindung mit Alde Warmwasserheizung)	-	-	•	-	4	874,00
200621	Motor-Wärmetauscher (nur in Verbindung mit Truma Warmluftheizung)	-	•	•	-	4	580,00
200178	Nebelscheinwerfer (Fiat) – nicht in Verbindung mit Opt. 201972 Stoßfänger Knaus	•	•	•	•	1	183,00
201875	Statisches Kurvenlicht (Nebelscheinwerfer) für KNAUS Stoßstange	•	•	•	•	-	560,00
201789	<b>Piloten-Komfortsitze im original KNAUS Stoffdesign</b> – bei Van Ti nur in Verbindung mit Option 200633	•	•	X	•	8	499,00
200633	Fahrerhaussitze drehbar – nur in Verbindung mit Option 201789	•	-	-	-	8	370,00
201788	Stoßfänger FIAT, vorne in Wagenfarbe lackiert	-	•	•	•	-	214,00
201972	Stoßfänger KNAUS vorne, wahlweise in fergrau oder weiß lackiert – nicht in Verbindung mit Tagfahrlicht (Fiat); nicht in Verbindung mit Nebelscheinwerfer (Fiat)	•	•	•	•	2	805,00
201845	Tagfahrlicht (Fiat) – nicht in Verbindung mit Opt. 201972 Stoßfänger Knaus	•	•	•	•	1	50,00
201638	Tagfahrlicht-Scheinwerfer LED	•	•	•	•	2	397,00
200567	Tempomat – Cruise Control	•	•	•	•	2	305,00

Artikelnr.						Gewicht (kg)	Listenpreis (inkl. 19% MwSt) [EUR]
		Van Ti	Sky Ti	Sun Ti	SKY WAVE		
		• = Option - = nicht möglich X = Serie					
	<b>AUFBAU</b>						
	<b>Fenster, Türen, Belüftung</b>						
100588	Aufbautür mit Fenster statt Standardtür	•	•	•	•	5	605,00
101019	Ausstellfenster Heck links 70 x 40 cm (Van Ti 550 MD + 600 MG)	•	-	-	-	7	252,00
101970	Ausstellfenster Hutze	•	-	-	•	15	642,00
101680	Ausstellfenster Hutze – Sky Ti	-	•	-	-	15	519,00
101797	<b>KNAUS Panorama SunRoof inkl. Beleuchtung *1</b>	-	-	•	-	-	<b>1.655,00</b>
100099	Dachlüfter Omnivent 12V, statt Oachluke	•	•	•	•	5	192,00
108526	<b>Garagentüre auf Fahrerseite mit Beleuchtung, zusätzlich (modellabhängig)</b>	•	•	•	•	9,5	<b>326,00</b>
100602	Insektenschutztür einteilig	•	•	•	•	3	340,00
101169	MiniHeki 40 x 40 cm, im Schlafbereich	-	•	•	•	3,3	142,00
551778	Midi-Heki 70 x 50 cm mit Beleuchtung	•	•	•	-	8	515,00
101848	Mini Heki 40 x 40 cm inkl. Verschattung für T-Raum	-	•	•	-	3,5	170,00
101820	<b>Rahmenfenster Seitig S7</b>	•	•	X	•	-	696,00
101779	Schiebefenster auf Beifahrerseite – möglich bei Sky Ti 650 MF + Sun Ti 650 LF	-	•	•	-	-	311,00
	<b>Sonstiges</b>						
100887	GFK-Dach mit reduzierter Hagelempfindlichkeit	•	•	•	•	8	299,00
100469	Dachreling und Heckleiter – nicht möglich in Verbindung mit Klimaanlage oder Antennenpaket Caro bei Sky Wave	-	•	-	•	13,5	619,00
100706	Dachreling ohne Heckleiter	-	-	•	-	7	619,00
100212	Elektrische Einstiegsstufe	•	•	•	•	12,5	437,00
101799	<b>Orga-Fix-Garagenordnungssystem 1:</b> <b>2 Stk. Halteschienen am Boden inkl. Fixierösen und Befestigungselement an Heckwand –</b> nur bei Garagenmodellen (nicht möglich in Verbindung mit Option 551711 Niedriges Bett)	•	•	•	-	3	<b>156,00</b>
101800	<b>Orga-Fix-Garagenordnungssystem 2:</b> <b>2 Stk. Halteschienen am Boden inkl. Fixierösen und Befestigungselement über</b> die gesamte Heckwand, zusätzlich Kleidertasche, Schuhtasche und Fahrradhalter – nur bei Garagenmodellen (nicht möglich in Verbindung mit Option 551711 Niedriges Bett)	•	•	•	-	5	467,00
100215	Fahrradträger für 2 Fahrräder (Heck); max. Belastbarkeit 60 kg – nicht möglich in Verbindung mit Motorradhalter	•	•	•	•	6	305,00
100216	Fahrradträger für 3 Fahrräder (Heck); max. Belastbarkeit 60 kg – nicht möglich in Verbindung mit Motorradhalter	•	•	•	•	6,5	328,00
100217	Fahrradträger für 4 Fahrräder, Heck; max. Belastbarkeit 60 kg – nicht möglich in Verbindung mit Motorradhalter	•	•	•	•	7	362,00
100237	Motorradhalter, Traglast 120 kg (grundrissabhängig) – nicht möglich in Verbindung mit Fahrradträger	•	•	•	•	60	1.967,00

# KNAUS TI Sonderausstattung

Artikelnr.						Gewicht (kg)	Listenpreis (inkl. 19% MwSt) [EUR]
		Van Ti	Sky Ti	Sun Ti	SKY WAVE		
	<b>INNENEINRICHTUNG</b>						
	<b>Wohnen/Schlafen</b>						
551975	Ablageelemente inkl Halterungen im Wagen und Spülenabdeckung (nutzbar als Schneidebrett)	•	-	-	-	1	152,00
551234	Bettverbreiterung im Fußbereich F-Bett-Grundrisse	-	•	•	•	2	119,00
550661	<b>Dekopakete: Tagesdecke, Tischdecke, Dekokissen, Schlafkissen, Utensilentasche (modellabhängig)</b>	•	•	•	•	7	<b>254,00</b>
550825	Elektrische Fußbodenheizung, modellabhängig	•	•	•	•	7	649,00
551711	Niedriges Bett – möglich bei Sky Ti 650 MEG + 700 LEG, Sun Ti 650 LEG + 700 LEG, Sky Wave 700 MEG (nicht möglich in Verbindung mit Orga-Fix-Garagenordnungssystem 1/2)	-	•	•	•	-	0,00
550610	<b>Front- und Seitenscheibenrollo</b>	•	•	X	•	4	593,00
551978	Hubbettbetätigung elektrisch	-	-	-	•	-	663,00
552052	Klimaanlage Dometic Freshjet 2200 – grundrissabhängig	•	•	•	•	30	1.890,00
551770	<b>L-Sitzgruppe inkl. Teleskop-Einsäulenhubtisch, Tischplatte in alle Richtungen verschiebbar</b>	•	•	X	•	5	310,00
551794	Schiebbettbetätigung elektrisch – nur 700 MX	-	-	•	•	-	718,00
550783	Lederausstattung „Grand Canyon“	-	-	-	-	-	1.928,00
550783	Lederausstattung „Las Vegas“	-	•	-	•	-	1.928,00
101849	Stauwanne inkl. Korbeinsatz – nur SUN TI 700 LEG, LX	-	-	•	-	-	148,00
550234	Teppichboden im Fahrerhaus	•	•	•	•	3,5	99,00
550235	Teppichboden Wohnraum	•	•	•	•	4	323,00
551796	Umbau Einzelbett zu Querbett – nur Grundrisse mit Einzelbetten	•	•	•	•	-	302,00
551773	Zusätzlicher gurtgesicherter Sitzplatz – nicht möglich bei Sun Ti 700 mit 3,0 l Multijet/3,5 t	-	•	•	•	8	403,00
	<b>Gas/Heizung</b>						
550566	Alde Heizung statt Truma Heizung – möglich bei Sky Ti 650 MF, 700 MEG, 700 MX	-	•	•	-	15	1.995,00
301051	Fernanzeige Duo Comfort (Füllstandsanzeige im Fahrzeug)	•	•	•	•	-	137,00
300518	<b>Gasauslenkventil</b>	•	•	•	•	-	195,00
352059	LED-Bedienteil für Heizung	•	•	•	•	-	79,00
301956	MonoControl CS	•	•	•	•	-	257,00
301050	Truma Duo Comfort – nur in Verbindung mit MonoControl CS	-	-	•	•	1	133,00
301957	Duo Control CS	•	•	-	-	-	307,00
351274	Heizung Truma Combi E statt Truma Combi	•	•	•	•	-	595,00
	<b>Küchenbereich</b>						
400369	Gasbackofen – möglich bei Sky Ti 650 MF, 650 MG, 700 MEG, 700 MX; Sun Ti 650 LF, 650 LG, 700 LEG, 700 LX – Kombination mit Option 401818 "Kühlschrank 190 Ltr." bei Sky Ti und Sun Ti grundrissabhängig, bei Van Ti und Sky Wave nicht möglich	•	•	•	•	10	624,00
401769	Kaffepadmaschine inkl. 4 Kaffeebecher, in Küchenvitrine	-	•	•	-	3,5	295,00
401940	Küchenausstattung bestehend aus:						
	Küchenrollenhalter, Gewürzboard, Hacken für Geschirrtücher – nur Van Ti 600 MEG	•	-	-	-	1,5	69,00
401818	<b>Kühlschrank 190 l AES statt 108 l MES mit separater Tür für Gefrierfach (modellabhängig)</b>						

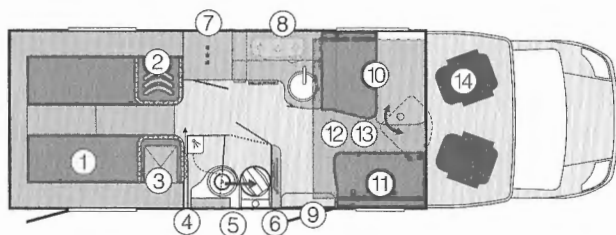
• = Option  
- = nicht möglich  
X = Serie

Artikelnr.						Gewicht (kg)	Listenpreis (inkl. 19% MwSt) [EUR]
		Van Ti	Sky Ti	Sun Ti	SKY WAVE		
	Kombination mit Option 400369 "Gasbackofen" bei Sky Ti und Sun Ti grundrissabhängig, bei Van Ti und Sky Wave nicht möglich	•	•	•	•	15	<b>822,00</b>
	<b>Sanitär</b>						
451777	<b>Holzrost für Duschwanne</b> (- nicht möglich bei Sky Ti 600 MG+650 MEG, Sun Ti 650 LEG; – bei Sky Wave nur 650 MF möglich)	-	•	•	•	-	<b>172,00</b>
450740	Isolierhaube Abwassertank – beheizbar	•	X	X	•	4	230,00
	<b>Elektro</b>						
250004	Antennenpaket CARD, digital – nicht möglich in Verbindung mit Dachreling oder Klimaanlage bei Sky Wave	•	•	•	•	10	2.382,00
250430	Antennenpaket Oyster, digital	-	•	•	-	14,5	3.120,00
250201	Bord-Batterie, zusätzlich	•	•	•	•	20	323,00
251720	Brennstoffzelle Efoy Comfort 140	•	•	•	•	9	4.784,00
250969	Flachbildschirm – 19" LCD Monitor	•	•	•	•	9	407,00
251991	Soundsystem mit Subwoofer und 4 Lautsprecher (ohne Radio)	-	•	•	-	-	1.418,00
250231	<b>Radio – CD/MP3-Tuner mit USB (nur in Verbindung mit Radiovorbereitung)</b>	•	•	•	•	1	<b>227,00</b>
250233	<b>Radiovorbereitung: 40 Watt Lautsprecher mit Außenantenne</b>	•	X	X	X	3	<b>290,00</b>
551790	<b>TV Komfortauszug im Kleiderschrank integriert bei Van Ti;</b> hinter Sitz-Rückenelement bei Sky Ti + Sun Ti	•	•	•	-	1,5	<b>310,00</b>
251805	TV-Schwenkarm an T-Raumwand – bei Van Ti nur 600 MG und 600 MEG	•	-	-	•	-	247,00
251949	<b>USB Steckdose</b>	•	•	•	•	3	<b>50,00</b>
251925	Vorbereitung Rückfahrkamera	•	•	•	•	1	119,00
	<b>MARKISE</b>						
	<b>Markise OMNISTOR (grundrissabhängig)</b>						
500160	Markise 265cm x 200cm	-	•	-	-	18	639,00
500892	Markise 305cm x 250cm – Ti Fahrzeuge	•	•	-	-	23	797,00
500893	Markise 355cm x 250cm – Ti Fahrzeuge	-	•	•	•	27	876,00
501333	Markise 405cm x 250cm – Ti Fahrzeuge	-	•	•	•	31	953,00
	<b>Sonstiges</b>						
951036	<b>TÜV + Zulassungspapier</b>	•	•	•	•	-	<b>199,00</b>

• = Option  
- = nicht möglich  
X = Serie

# Grundrisserklärung Reisemobil

## So lesen Sie unsere Grundrisse:



- ① Einzelbetten / Festbett
- ② Kleiderschrank
- ③ Wäscheschrank
- ④ Raumtrenner
- ⑤ Dusche, Waschbecken und Toilette
- ⑥ TV-Platz
- ⑦ Kühlschrank
- ⑧ 3-Flammen-Kocher und Spüle
- ⑨ Eingang
- ⑩ Sitzgruppe
- ⑪ Einzelsitz
- ⑫ Hubbett (bei Teilintegrierten)
- ⑬ Alkovenbett (bei Alkovenmodellen)
- ⑭ Fahrer- und Beifahrersitz drehbar

**REISEMOBILE DER MARKE KNAUS HABEN EUROPaweIT 5 JAHRE DICHTIGKEITSGARANTIE UND 24 MONATE GEWÄHRLEISTUNG. BITTE BEACHTEN SIE FÜR ALLE REISEMOBILE DER MARKE KNAUS:**

Maß- und Gewichtsangaben bewegen sich durch die Verwendung natürlicher Rohstoffe innerhalb möglicher Toleranzen von +/-5%.

Durch An-, Um- oder Einbauten in nicht autorisierten Werkstätten gefährden Sie Ihre Sicherheit und riskieren den Verlust der allgemeinen Betriebslaubnis und der KNAUS-Gewährleistung. Lassen Sie deshalb Reparaturen oder Nachrüstungen nur beim autorisierten KNAUS-Fachhändler durchführen und bestehen Sie auf KNAUS-Originalextras.

Nachträgliche Um- und Einbauten, soweit diese technisch möglich sind, erfordern zusätzliche Montage- und Materialkosten. In Einzelfällen kann es zum gegenseitigen Ausschluss von Sonderwunsch-Kombinationen kommen. Technische Änderungen in Konstruktion, Farbe und Ausstattung behalten wir uns, soweit es dem technischen Fortschritt dient, vor.

Die Abbildungen zeigen zum Teil Sonderausstattungen, die gegen Mehrpreis lieferbar sind. Der Inhalt entspricht dem Stand der Drucklegung im Juli 2013. Sie ist ab dem 01.08.2013 für das Modelljahr 2014 gültig. Vorherige Preislisten verlieren ihre Gültigkeit. Irrtum und Druckfehler müssen wir uns vorbehalten.

**DIE WASSERVERSORGUNGSANLAGE ENTSPRICHT MINDESTENS DEM STAND DER TECHNIK 03/2009 (RICHTLINIE 2002/72/EG)**

### **\*) ERLÄUTERUNGEN ZU DEN GEWICHTSANGABEN FÜR IHR KNAUS REISEMOBIL:**

Knaus Reisemobile zeichnen sich durch hohe Zulademöglichkeiten aus. Durch innovative Lösungen wie der Verwendung hochfester Stähle beim Fahrwerk oder intelligenter Wabentechnik im Möbelbau werden geringe Eigengewichte der Knaus Reisemobile realisiert. Der Gesetzgeber hat geregelt, dass als Gewichtsangabe eines Reisemobils die „Masse im fahrbereitem Zustand“ und die „Zulässige Gesamtmasse“ angegeben werden (Richtlinie 92/21 EWG):

### **DIE MASSE IM FAHRBEREITEM ZUSTAND IST DEFINIERT ALS:**

Masse des leeren Fahrzeugs (inkl. Bordwerkzeug, ohne Reserverad)  
 + Dieseltank zu 90% gefüllt  
 + 75 kg (Fahrergewicht)  
 + Flüssiggasflasche zu 90% gefüllt  
 + Frischwassertank zu 90% gefüllt (20 ltr. Frischwasser im Fahrbetrieb)  
 + Frischwassererhitzer zu 90% gefüllt  
 = Masse im fahrbereitem Zustand

### **BEISPIEL:**

Masse des leeren Fahrzeugs (inkl. Bordwerkzeug ohne Reserverad) 2850 kg  
 Zulässige Gesamtmasse 3500 kg  
 Maximale Zulademöglichkeit  
 (Personen, Gepäck, Beladung, Gas, Wasser, Treibstoff etc.) 650 kg

Die Masse des leeren Fahrzeugs wird durch Wiegung eines Fahrzeugs in serienmäßiger Ausstattung (ohne Sonderausstattungen, Zubehör oder Paketausstattungen; mit Bordwerkzeug) ermittelt.

Bitte beachten Sie, dass Sonderausstattungen, Zubehör und Pakete durch ihren Einfluß auf die Masse des leeren Fahrzeugs die maximale Zulademöglichkeit eines Reisemobils reduzieren können. Als Nutzer eines Reisemobils sind Sie verpflichtet, im Fahrbetrieb die „Zulässige Gesamtmasse“ und die jeweiligen maximalen Achslasten nicht zu überschreiten.

**BEI BESTELLUNG VON OPTIONEN, DIE BESTANDTEILE AUS DEN PAKETEN ERSETZEN, WERDEN DIESE PAKETBESTANDTEILE NICHT ZUSÄTZLICH MITGELIEFERT.**